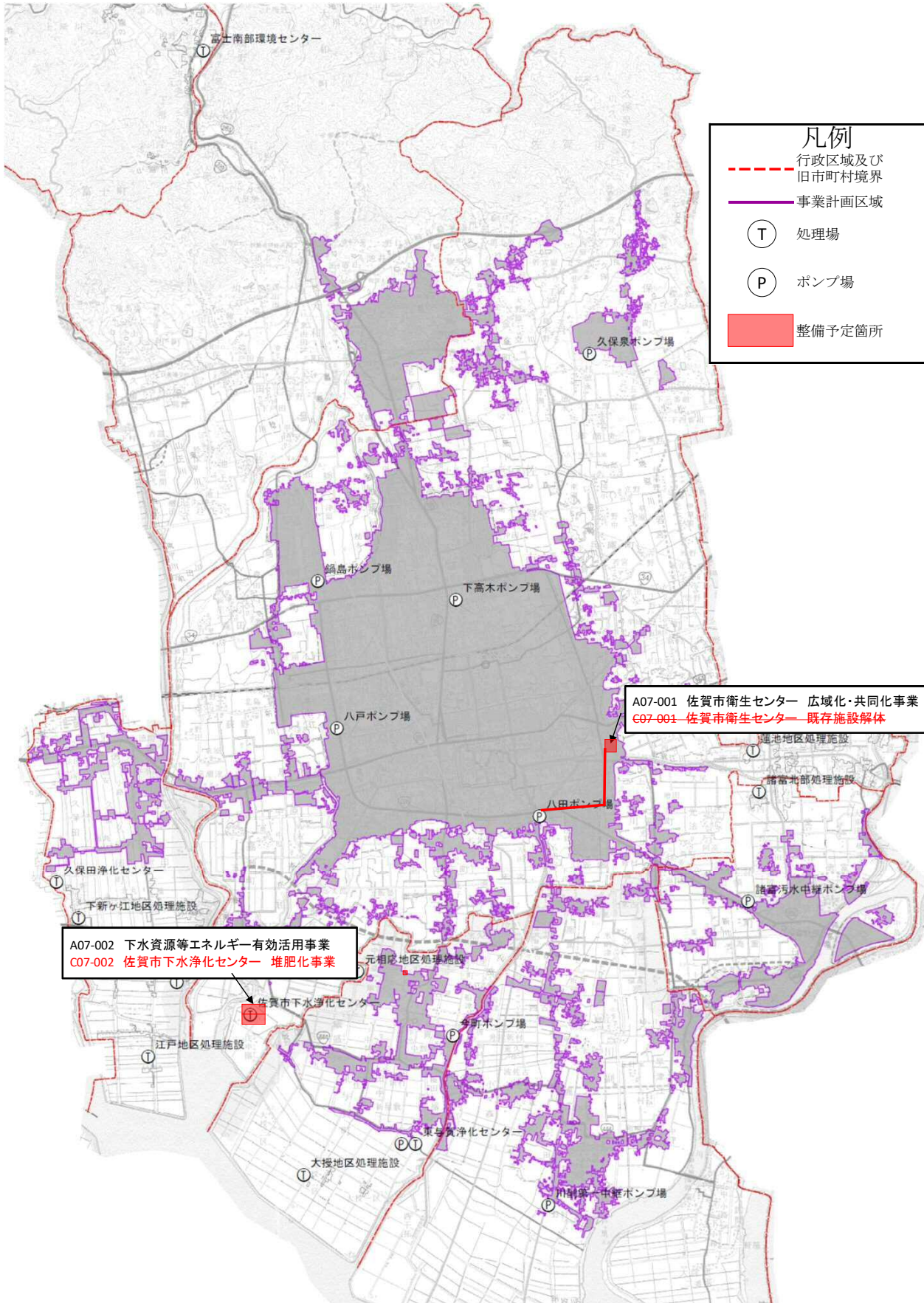


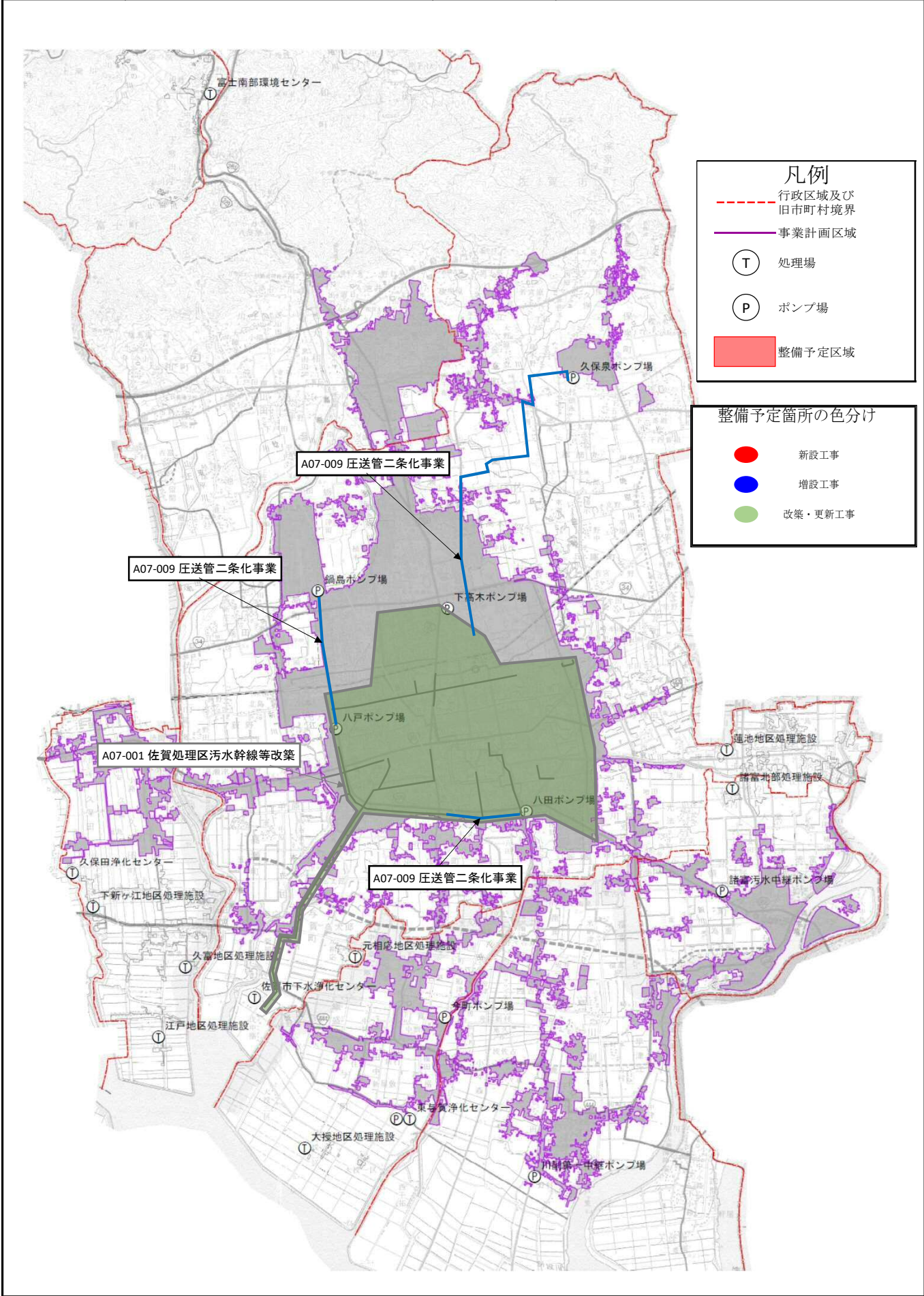
社会資本総合整備計画（参考図面）

計画の名称	佐賀市下水道リノベーションの推進		
計画の期間	令和2年度～令和6年度（5年間）	交付対象	佐賀市



社会資本総合整備計画（参考図面）

計画の名称	佐賀市における強靱かつ持続可能な下水道事業の推進（防災・安全）	
計画の期間	令和2年度～令和6年度（5年間）	交付対象 佐賀市



**凡例**

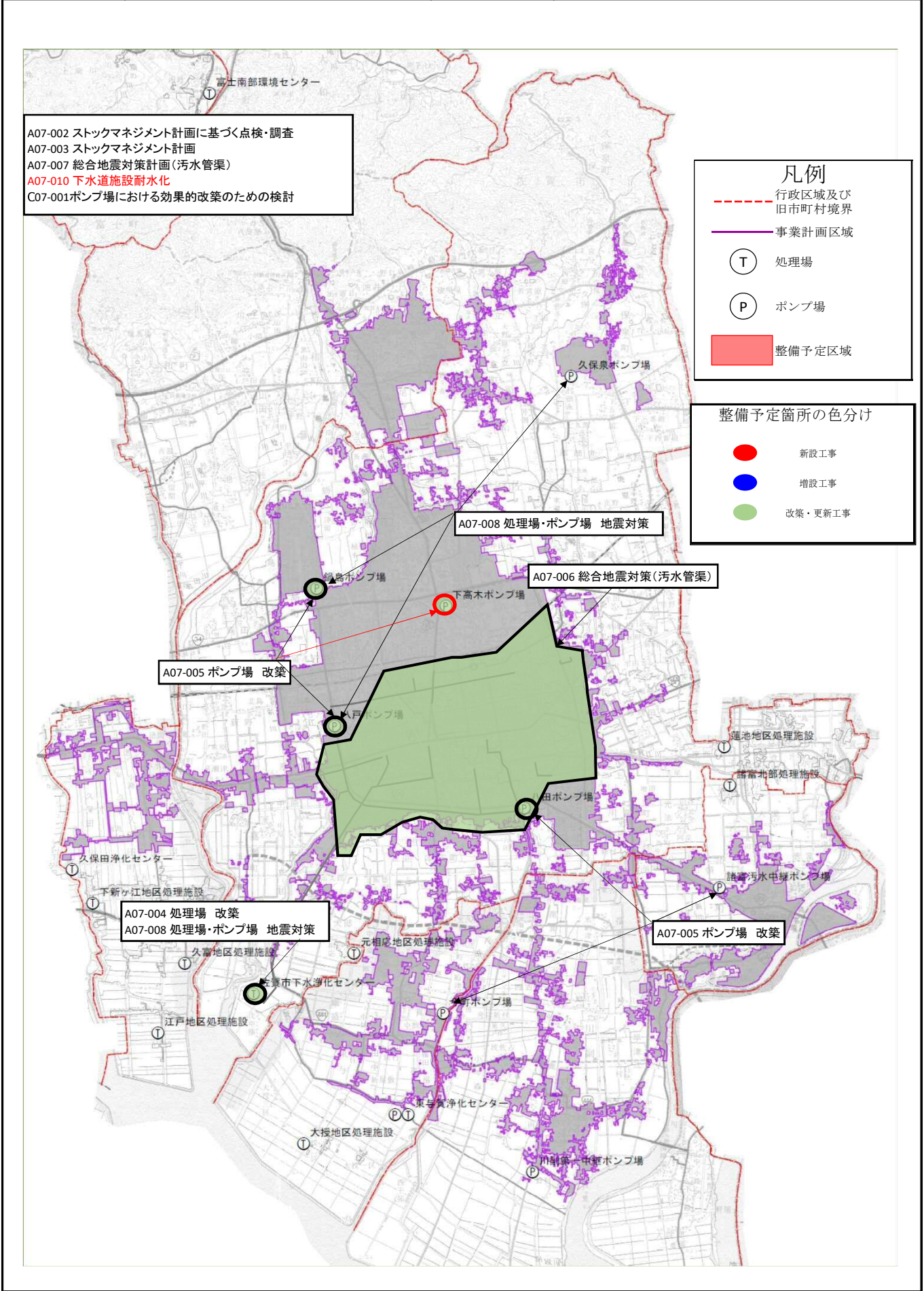
- 行政区画及び旧市町村境界
- 事業計画区域
- T 処理場
- P ポンプ場
- 整備予定区域

**整備予定箇所の色分け**

- 新設工事
- 増設工事
- 改築・更新工事

社会資本総合整備計画（参考図面）

計画の名称	佐賀市における強靱かつ持続可能な下水道事業の推進（防災・安全）	
計画の期間	令和2年度～令和6年度（5年間）	交付対象 佐賀市



社会資本総合整備計画（参考図面）

計画の名称	佐賀市排水対策基本計画（防災・安全）（重点計画）		
計画の期間	令和2年度～令和6年度（5年間）	交付対象	佐賀市

