

# 第5章. 下水道編

## 第6節 資 料



# 1 下水道事業の業務状況（まとめ）

項目	単位	R1		前年度 対比	R2		前年度 対比
住民基本台帳登録者数	人	231,896		99.68	230,970		99.60
行政区域内戸数	戸	101,132		100.90	102,057		100.91
行政区域内人口	人	231,896		99.68	230,970		99.60
処理区域内人口	人	199,319		100.02	198,590		99.63
		公 共	178,812	100.25	公 共	178,488	99.82
		特 環	13,656	98.24	特 環	13,396	98.10
		農 集	6,851	97.91	農 集	6,706	97.88
		浄化槽	-	-	浄化槽	-	-
普及世帯数	戸	81,778		100.94	82,324		100.67
		公 共	70,540	100.81	公 共	70,890	100.50
		特 環	5,193	100.31	特 環	5,209	100.31
		農 集	2,678	100.11	農 集	2,681	100.11
		浄化槽	3,367	105.32	浄化槽	3,544	105.26
水洗化人口	人	194,400		100.29	194,704		100.16
		公 共	165,072	100.06	公 共	164,999	99.96
		特 環	11,465	98.94	特 環	11,338	98.89
		農 集	5,250	98.39	農 集	5,140	97.90
		浄化槽	12,613	105.53	浄化槽	13,227	104.87
水洗化世帯	戸	74,697		101.37	75,699		101.34
		公 共	64,972	101.22	公 共	65,736	101.18
		特 環	4,283	100.97	特 環	4,330	101.10
		農 集	2,075	100.68	農 集	2,089	100.67
		浄化槽	3,367	105.32	浄化槽	3,544	105.26
世帯水洗化率	%	91.34		100.43	91.95		100.67
		公 共	92.11	100.40	公 共	92.73	100.68
		特 環	82.48	100.66	特 環	83.13	100.79
		農 集	77.48	100.57	農 集	77.92	100.56
		浄化槽	100.00	100.00	浄化槽	100.00	100.00
全体計画面積	ha	5,134.20		100.00	5,134.20		100.00
		公 共	4,326.40	100.00	公 共	4,326.40	100.00
		特 環	449.90	100.00	特 環	449.90	100.00
		農 集	357.90	100.00	農 集	357.90	100.00
		浄化槽	-	-	浄化槽	-	-
認可計画面積	ha	5,107.70		100.00	5,107.70		100.00
		公 共	4,299.90	100.00	公 共	4,299.90	100.00
		特 環	449.90	100.00	特 環	449.90	100.00
		農 集	357.90	100.00	農 集	357.90	100.00
		浄化槽	-	-	浄化槽	-	-

項目	単位	R1		前年度 対比	R2		前年度 対比
整備面積	ha	4,998.01		100.27	5,006.80		100.18
		公共	4,215.65	100.31	公共	4,224.42	100.21
		特環	424.46	100.18	特環	424.48	100.00
		農集	357.90	100.00	農集	357.90	100.00
		浄化槽	-	-	浄化槽	-	-
供用開始面積	ha	4,819.08		100.27	4,826.88		100.16
		公共	4,045.28	100.31	公共	4,052.86	100.19
		特環	415.90	100.09	特環	416.12	100.05
		農集	357.90	100.00	農集	357.90	100.00
		浄化槽	-	-	浄化槽	-	-
整備率	%	94.35		100.26	94.50		100.16
		公共	94.08	100.31	公共	94.25	100.19
		特環	92.44	100.09	特環	92.49	100.05
		農集	100.00	100.00	農集	100.00	100.00
		浄化槽	-	-	浄化槽	-	-
水洗化戸数	戸	81,258		101.38	82,362		101.36
		公共	70,942	101.20	公共	71,774	101.17
		特環	4,478	101.02	特環	4,530	101.16
		農集	2,265	100.67	農集	2,282	100.75
		浄化槽	3,573	106.06	浄化槽	3,776	105.68
処理水量	m <sup>3</sup>	22,855,243		103.41	23,417,151		102.46
		公共	19,978,050	103.65	公共	20,463,770	102.43
		特環	1,186,475	100.38	特環	1,179,979	99.45
		農集	581,168	99.88	農集	605,948	104.26
		浄化槽	1,109,550	104.41	浄化槽	1,167,454	105.22
有収水量	m <sup>3</sup>	19,557,207		100.43	19,865,327		101.58
		公共	16,963,065	100.51	公共	17,143,361	101.06
		特環	1,033,391	97.01	特環	1,082,595	104.76
		農集	451,201	96.16	農集	471,917	104.59
		浄化槽	1,109,550	104.41	浄化槽	1,167,454	105.22
有収率	%	85.57		97.12	84.83		99.14
		公共	84.91	96.97	公共	83.77	98.66
		特環	87.10	96.65	特環	91.75	105.34
		農集	77.64	96.28	農集	77.88	100.31
		浄化槽	100.00	100.00	浄化槽	100.00	100.00

## 2 広報活動

### (1) デザインマンホール蓋

#### ① ロマンシング佐賀マンホール

人気ゲーム「サガ」シリーズとの連携企画『ロマンシング佐賀 2020』の第4弾として、令和2年10月29日に佐賀市のまちなかの歩道7か所に設置されました。

このデザインマンホールは、佐賀とサガシリーズの長年のつながりを祝すとともに、両者の絆をより強いものとするべく、スクウェア・エニックス社のサガチームから佐賀市上下水道局に寄贈されました。



**ポルカ・リン・ウッド** スマートフォン向けRPG「ロマンシング サガ リ・ユニバース」の1部の主人公。新しき8星のひとり。

**アルベルト** スーパーファミコン用RPG「ロマンシング サ・ガ」の主人公8人のうちの1人。18歳。左利き。

**アセルス** PlayStation用RPG「サガ フロンティア」の主人公7人のうちの1人。半妖の少女。

**ギュスターヴ** PlayStation用RPG「サガ フロンティア2」の主人公。

**ウルピナ** PlayStation Vita用RPG「サガ スカーレット グレイス」の主人公4人のうちの1人。

**カタリナ** スーパーファミコン用RPG「ロマンシング サ・ガ3」の主人公8人のうちの1人。

**最終皇帝** スーパーファミコン用RPG「ロマンシング サ・ガ2」の主人公。バレンヌ帝国最後の皇帝。

#### ② アマビエすくすくくんマンホール



若楠小学校の児童が描いた楠の木キャラクター「すくすくくん」に、疫病退散を祈願して「アマビエ」を合体させたオリジナルデザインの「アマビエすくすくくん」マンホールが、若楠校区まちづくり協議会により寄贈され、令和3年3月1日に若楠小学校内に設置しました。

このマンホールには児童から募集した元気になれるメッセージ「若楠っ子 みんな元気 笑顔 仲良し!!」が書かれています。

## (2) マンホールカード

マンホールカードは、下水道広報プラットフォーム（GKP）企画監修で、全国各地の様々なデザイン性にあふれたマンホールの蓋を紹介する取り組みです。

佐賀市では、佐賀市下水浄化センターで、平成28年8月から配布を始めています。

佐賀県  
佐賀市

41-201-A001



33°14'46.3"N  
130°18'11.5"E

7 12

58mm(2.31in)

### デザインの由来



設置開始 1985年



ムツゴロウ



有明海

佐賀市の南に面する有明海は、日本最大級の干潟を擁しています。向干潟は干潟の差が最大6mと大きいことで知られ、ムツゴロウやワラスボなど、固有の生き物が息づく命の宝庫です。この「有明海」と「ムツゴロウ」の関係性をユーモアたっぷりにマンホール蓋に描きました。設置当初からデザイン性に注目が集まり、「下水道マンホールデザイン蓋20選」に選出(昭和61年度)されたこともあります。ところで、波の間に小さな点が2つあることにお気づきでしょうか？実はこの丸い印は後から追加されたもので、マンホールとマンホールの間の距離を測る基準になっています。

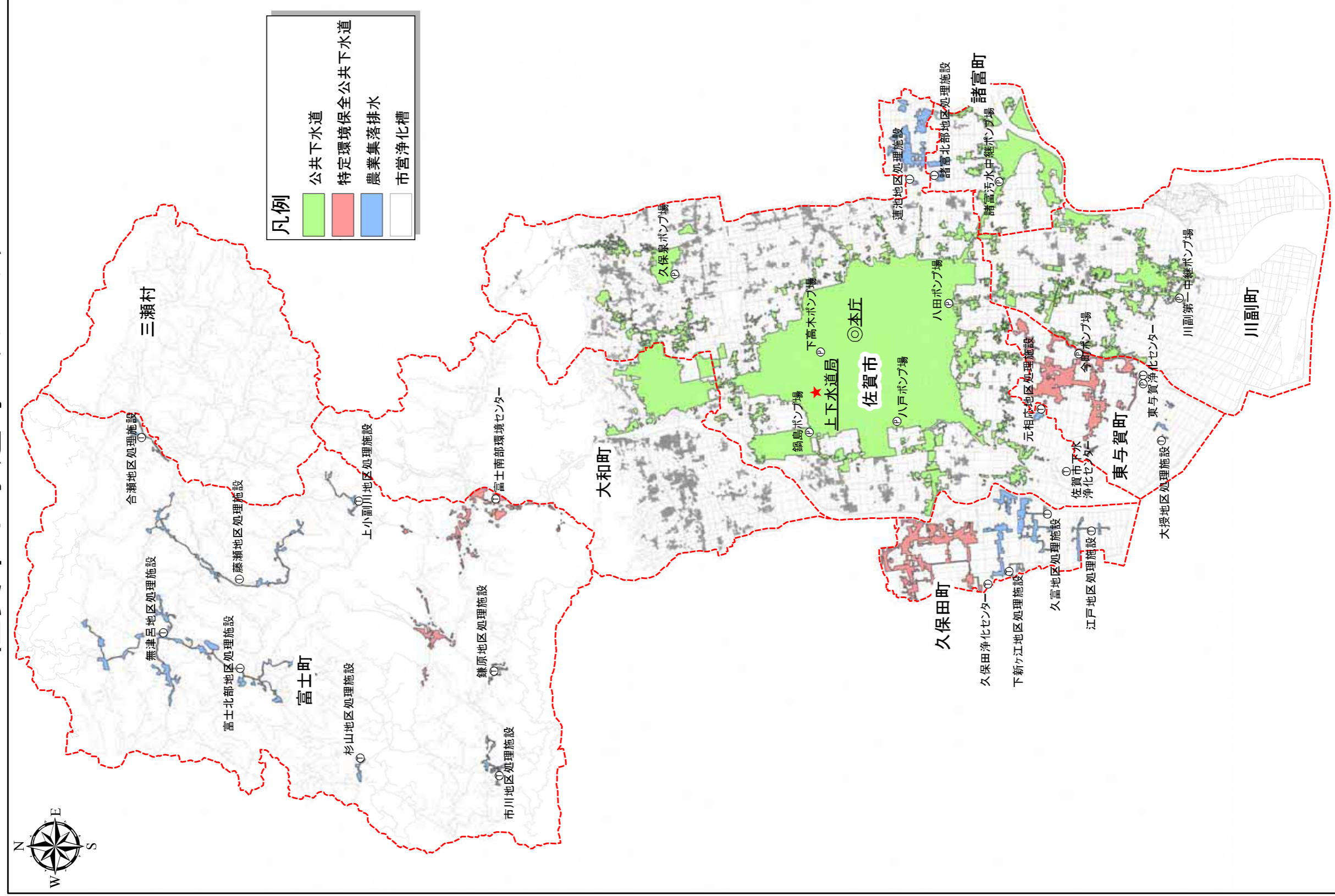
1608-01-006

佐賀市下水浄化センター

©GKP



# 佐賀市下水道等エリアマップ



令和2年度

## 佐賀市上下水道事業統計年報

編集 佐賀市上下水道局 水循環部 総務課

〒849-8558 佐賀市若宮三丁目6番60号

TEL (0952) 33-1330

FAX (0952) 33-1315

E-mail [suisomu@city.saga.lg.jp](mailto:suisomu@city.saga.lg.jp)

URL <https://www.water.saga.saga.jp>



