

第5章. 下水道編

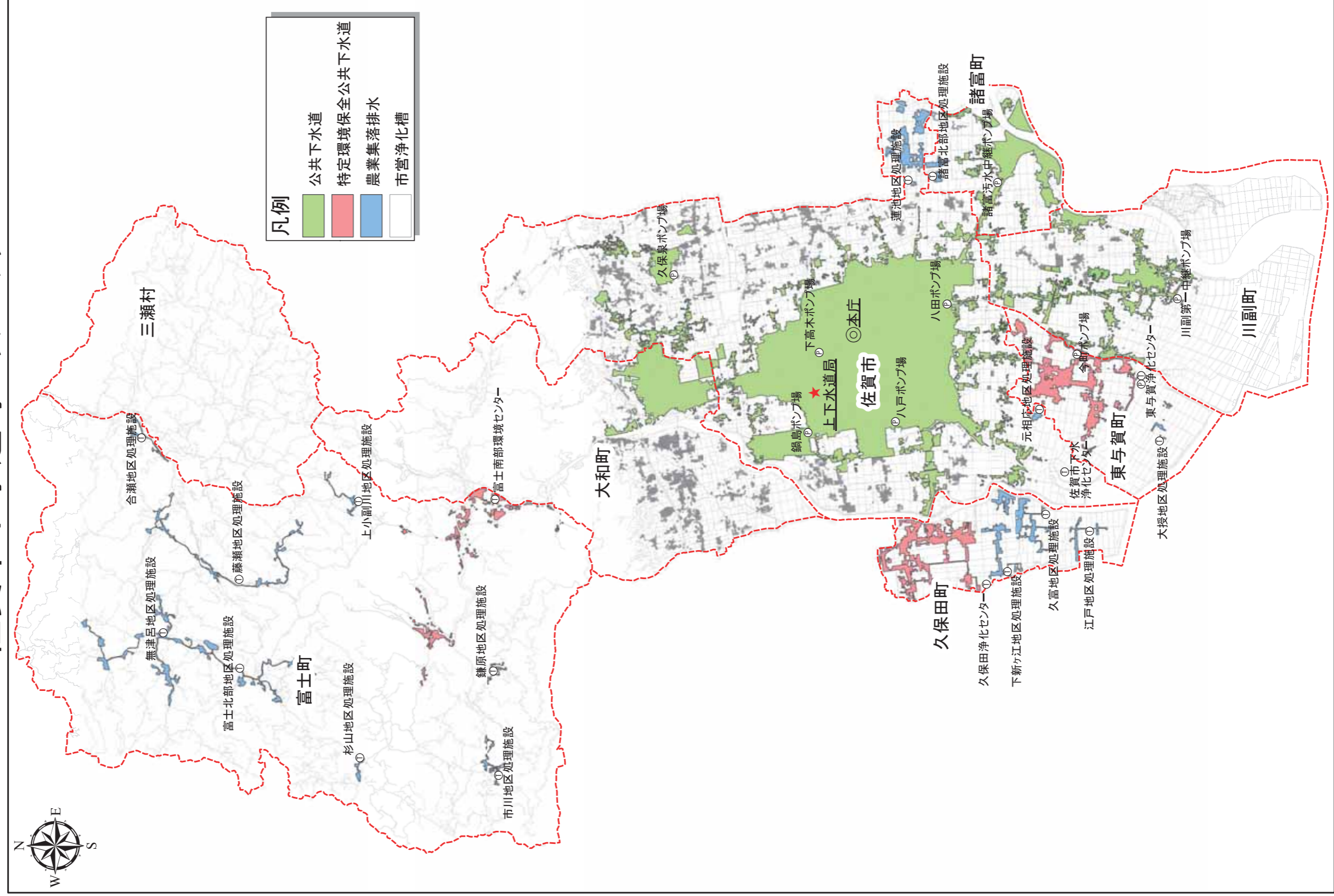
第6節 資 料

下水道事業の業務状況（まとめ）

項目	単位	H30		R1		前年度 対比	前年度 対比
住民基本台帳登録者数	人	232,629		231,896		99.69	99.68
行政区域内戸数	戸	100,231		101,132		101.02	100.90
行政区域内人口	人	232,629		231,896		99.69	99.68
処理区域内人口	人	199,271		199,319		99.90	100.02
		公 共	178,374	100.02	公 共	178,812	100.25
		特 環	13,900	98.47	特 環	13,656	98.24
		農 集	6,997	99.62	農 集	6,851	97.91
		浄化槽	-	-	浄化槽	-	-
普及世帯数	戸	81,019		81,778		100.89	100.94
		公 共	69,970	100.76	公 共	70,540	100.81
		特 環	5,177	100.27	特 環	5,193	100.31
		農 集	2,675	100.22	農 集	2,678	100.11
		浄化槽	3,197	105.34	浄化槽	3,367	105.32
水洗化人口	人	193,845		194,400		100.72	100.29
		公 共	164,969	100.55	公 共	165,072	100.06
		特 環	11,588	99.52	特 環	11,465	98.94
		農 集	5,336	99.61	農 集	5,250	98.39
		浄化槽	11,952	104.88	浄化槽	12,613	105.53
水洗化世帯	戸	73,688		74,697		101.90	101.37
		公 共	64,188	101.79	公 共	64,972	101.22
		特 環	4,242	101.31	特 環	4,283	100.97
		農 集	2,061	101.38	農 集	2,075	100.68
		浄化槽	3,197	105.34	浄化槽	3,367	105.32
世帯水洗化率	%	90.95		91.34		101.00	100.43
		公 共	91.74	101.02	公 共	92.11	100.40
		特 環	81.94	101.03	特 環	82.48	100.66
		農 集	77.05	101.15	農 集	77.48	100.57
		浄化槽	100.00	100.00	浄化槽	100.00	100.00
全体計画面積	ha	5,134.20		5,134.20		100.00	100.00
		公 共	4,326.40	100.00	公 共	4,326.40	100.00
		特 環	449.90	100.00	特 環	449.90	100.00
		農 集	357.90	100.00	農 集	357.90	100.00
		浄化槽	-	-	浄化槽	-	-
認可計画面積	ha	5,107.70		5,107.70		100.00	100.00
		公 共	4,299.90	100.00	公 共	4,299.90	100.00
		特 環	449.90	100.00	特 環	449.90	100.00
		農 集	357.90	100.00	農 集	357.90	100.00
		浄化槽	-	-	浄化槽	-	-

項目	単位	H30		前年度 対比	R1		前年度 対比
整備面積	ha	4,984.40		100.40	4,998.01		100.27
		公共	4,202.79	100.46	公共	4,215.65	100.31
		特環	423.71	100.06	特環	424.46	100.18
		農集	357.90	100.00	農集	357.90	100.00
		浄化槽	-	-	浄化槽	-	-
供用開始面積	ha	4,806.30		100.38	4,819.08		100.27
		公共	4,032.86	100.44	公共	4,045.28	100.31
		特環	415.54	100.11	特環	415.90	100.09
		農集	357.90	100.00	農集	357.90	100.00
		浄化槽	-	-	浄化槽	-	-
整備率	%	94.10		100.37	94.35		100.26
		公共	93.79	100.44	公共	94.08	100.31
		特環	92.36	100.11	特環	92.44	100.09
		農集	100.00	100.00	農集	100.00	100.00
		浄化槽	-	-	浄化槽	-	-
水洗化戸数	戸	80,152		101.88	81,258		101.38
		公共	70,100	101.77	公共	70,942	101.20
		特環	4,433	101.40	特環	4,478	101.02
		農集	2,250	101.35	農集	2,265	100.67
		浄化槽	3,369	105.28	浄化槽	3,573	106.06
処理水量	m ³	22,101,815		100.31	22,855,243		103.41
		公共	19,275,230	99.96	公共	19,978,050	103.65
		特環	1,181,977	100.06	特環	1,186,475	100.38
		農集	581,885	99.62	農集	581,168	99.88
		浄化槽	1,062,723	107.85	浄化槽	1,109,550	104.41
有収水量	m ³	19,474,098		101.34	19,557,207		100.43
		公共	16,876,911	101.10	公共	16,963,065	100.51
		特環	1,065,241	99.82	特環	1,033,391	97.01
		農集	469,223	99.65	農集	451,201	96.16
		浄化槽	1,062,723	107.85	浄化槽	1,109,550	104.41
有収率	%	88.11		101.02	85.57		97.12
		公共	87.56	101.14	公共	84.91	96.97
		特環	90.12	99.77	特環	87.10	96.65
		農集	80.64	100.02	農集	77.64	96.28
		浄化槽	100.00	100.00	浄化槽	100.00	100.00

佐賀市下水道等エリアマップ



令和元年度

佐賀市上下水道事業統計年報

編集 佐賀市上下水道局 水循環部 総務課

〒849-8558 佐賀市若宮三丁目6番60号

TEL (0952) 33-1330

FAX (0952) 33-1315

E-mail suisomu@city.saga.lg.jp

URL <http://www.water.saga.saga.jp>

この年報は1部あたり、560円で作成しています。

(ただし人件費等間接経費は含まれておりません。)

