

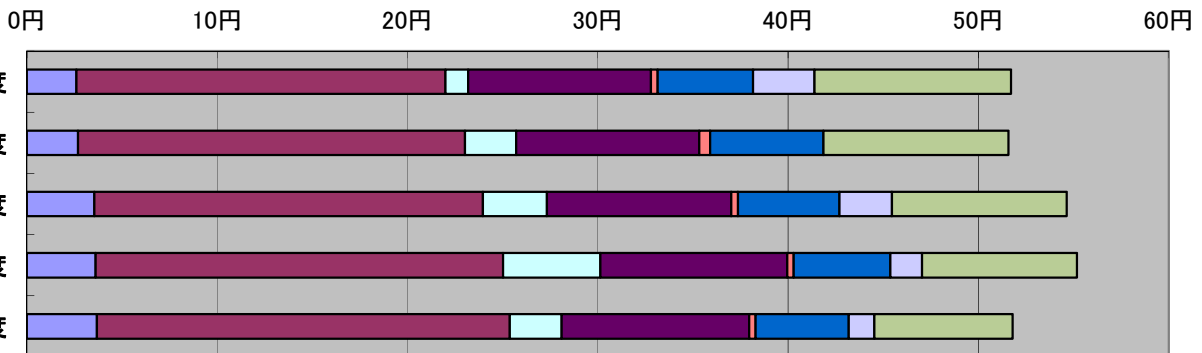
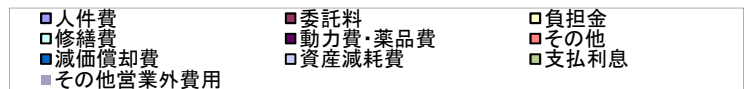
年度別活動別分析結果（下水道事業）

5. 集められた汚水を浄化するための費用

（単位：円）

	26年度			27年度			28年度			29年度			30年度		
年間有収水量	15,660,405m3			16,096,542m3			16,462,578m3			16,693,379m3			16,876,911m3		
会計費目	金額	1m ³ 当たり	割合	金額	1m ³ 当たり	割合	金額	1m ³ 当たり	割合	金額	1m ³ 当たり	割合	金額	1m ³ 当たり	割合
人件費	40,497,828	2.59	5.0%	43,045,557	2.68	5.2%	58,325,938	3.54	6.5%	60,083,512	3.60	6.5%	62,164,013	3.68	7.1%
委託料	303,757,521	19.40	37.5%	327,459,630	20.34	39.4%	336,115,757	20.42	37.4%	357,468,603	21.41	38.8%	365,915,156	21.68	41.9%
負担金	0	0.00	0.0%	0	0.00	0.0%	0	0.00	0.0%	0	0.00	0.0%	0	0.00	0.0%
修繕費	18,600,755	1.19	2.3%	43,236,186	2.69	5.2%	55,396,262	3.36	6.1%	85,496,508	5.12	9.3%	46,234,164	2.74	5.3%
動力費・薬品費	150,321,527	9.60	18.6%	154,842,729	9.62	18.7%	159,368,481	9.68	17.7%	163,701,045	9.81	17.8%	166,088,919	9.84	19.0%
その他	5,563,767	0.35	0.7%	8,999,566	0.56	1.1%	5,806,461	0.35	0.6%	5,755,639	0.35	0.6%	5,728,207	0.34	0.7%
減価償却費	78,660,411	5.02	9.7%	95,798,367	5.95	11.5%	87,971,636	5.34	9.8%	84,802,376	5.08	9.2%	82,554,475	4.89	9.4%
資産減耗費	50,420,968	3.22	6.2%	0	0.00	0.0%	45,369,215	2.76	5.1%	27,725,900	1.66	3.0%	22,737,121	1.35	2.6%
支払利息	161,992,034	10.34	20.0%	156,658,754	9.73	18.9%	151,056,118	9.18	16.8%	135,747,090	8.13	14.8%	122,661,533	7.27	14.0%
その他営業外費用	0	0.00	0.0%	0	0.00	0.0%	0	0.00	0.0%	0	0.00	0.0%	0	0.00	0.0%
合計	809,814,811	51.71	100%	830,040,789	51.57	100%	899,409,868	54.63	100%	920,780,673	55.16	100%	874,083,588	51.79	100%

1 m³ 当たりの費用



費用別割合

