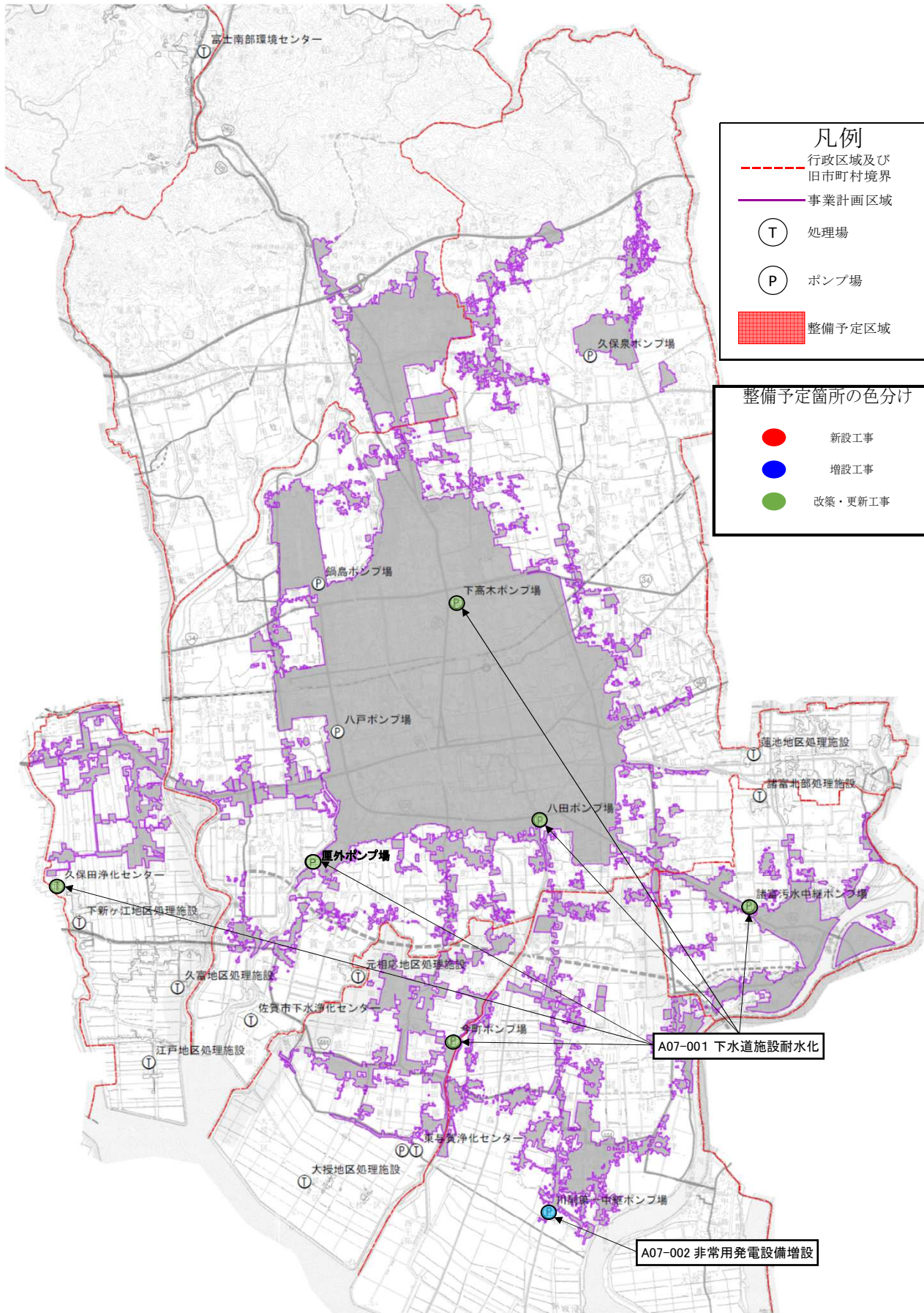


社会資本総合整備計画（参考図面）

計画の名称	佐賀市における強靱かつ持続可能な下水道事業の推進・佐賀市排水対策基本計画（防災・安全）（重点計画）		
計画の期間	令和7年度～令和11年度（5年間）	交付対象	佐賀市



**凡例**

- 行政区画及び旧市町村境界
- 事業計画区域
- T 処理場
- P ポンプ場
- 整備予定区域

**整備予定箇所の色分け**

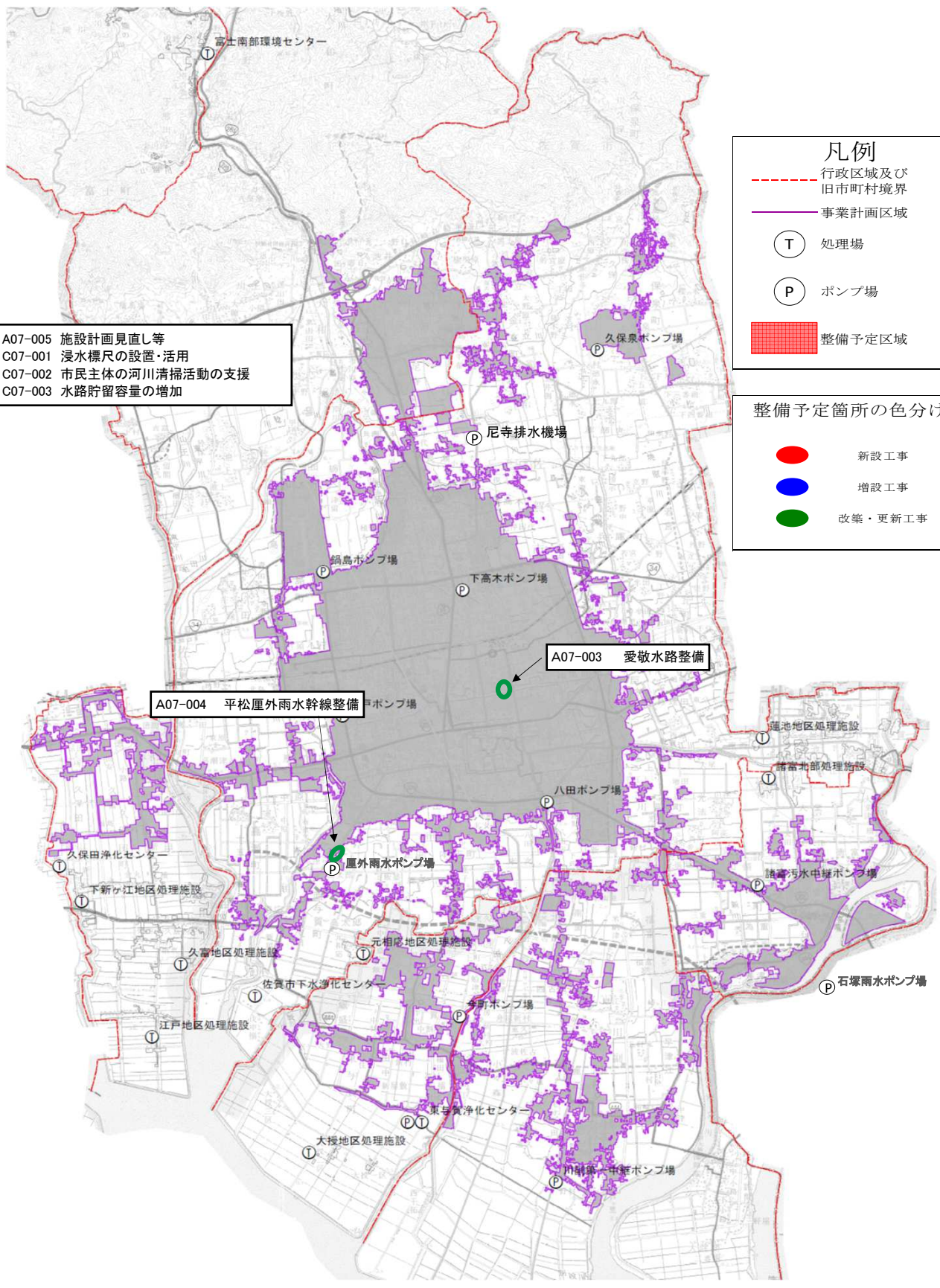
- 新設工事
- 増設工事
- 改築・更新工事

A07-001 下水道施設耐水化

A07-002 非常用発電設備増設

社会資本総合整備計画（参考図面）

計画の名称	佐賀市における強靱かつ持続可能な下水道事業の推進・佐賀市排水対策基本計画（防災・安全）（重点計画）		
計画の期間	令和7年度～令和11年度（5年間）	交付対象	佐賀市



### 凡例

- 行政区域及び旧市町村境界
- 事業計画区域
- T 処理場
- P ポンプ場
- 整備予定区域

### 整備予定箇所の色分け

- 新設工事
- 増設工事
- 改築・更新工事