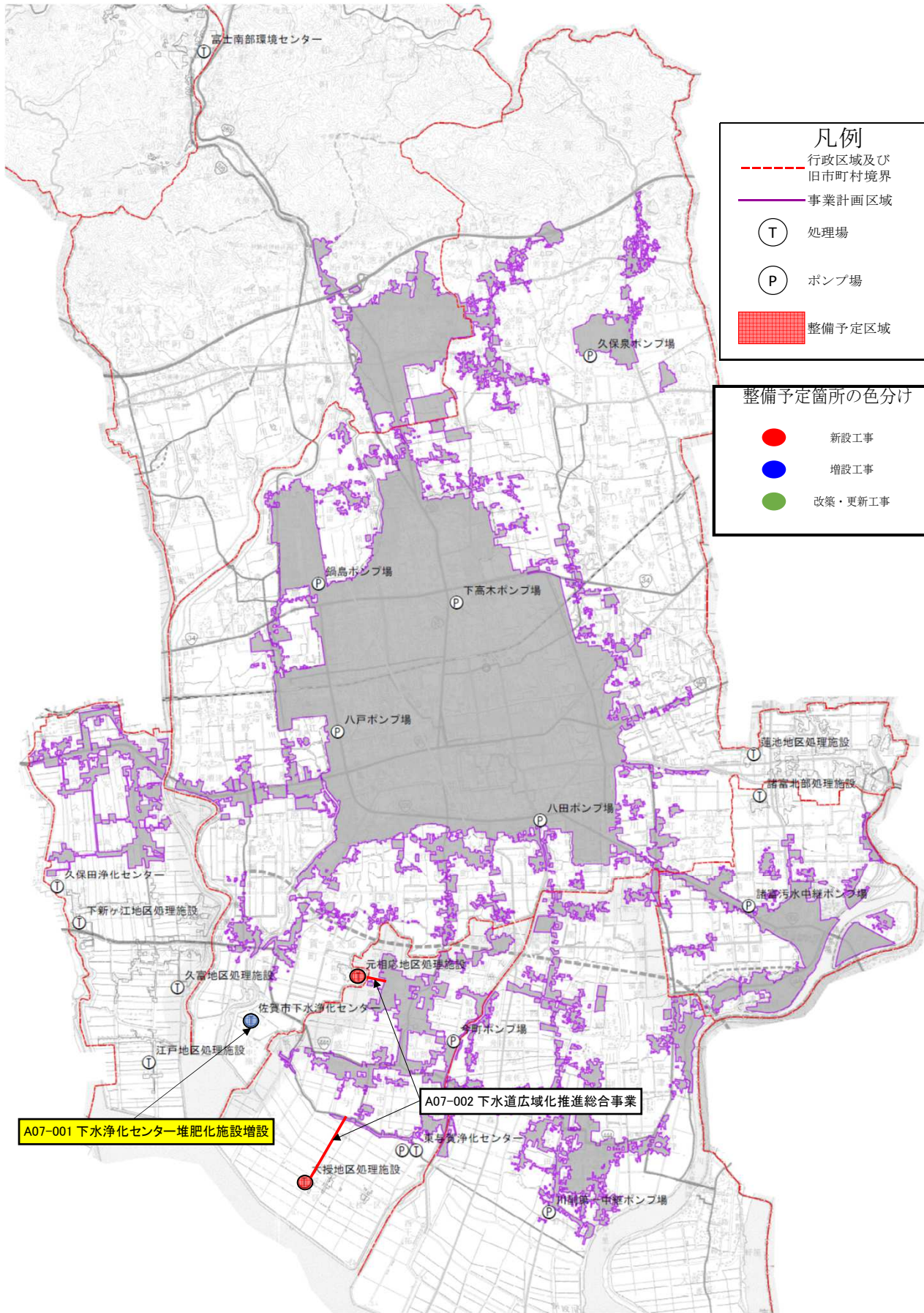


社会資本総合整備計画（参考図面）

計画の名称	佐賀市におけるじゅんかんの道の推進（重点計画）	
計画の期間	令和7年度～令和11年度（5年間）	交付対象 佐賀市



凡例

- 行政区画及び旧市町村境界
- 事業計画区域
- T 処理場
- P ポンプ場
- 整備予定区域

整備予定箇所の色分け

- 新設工事
- 増設工事
- 改築・更新工事