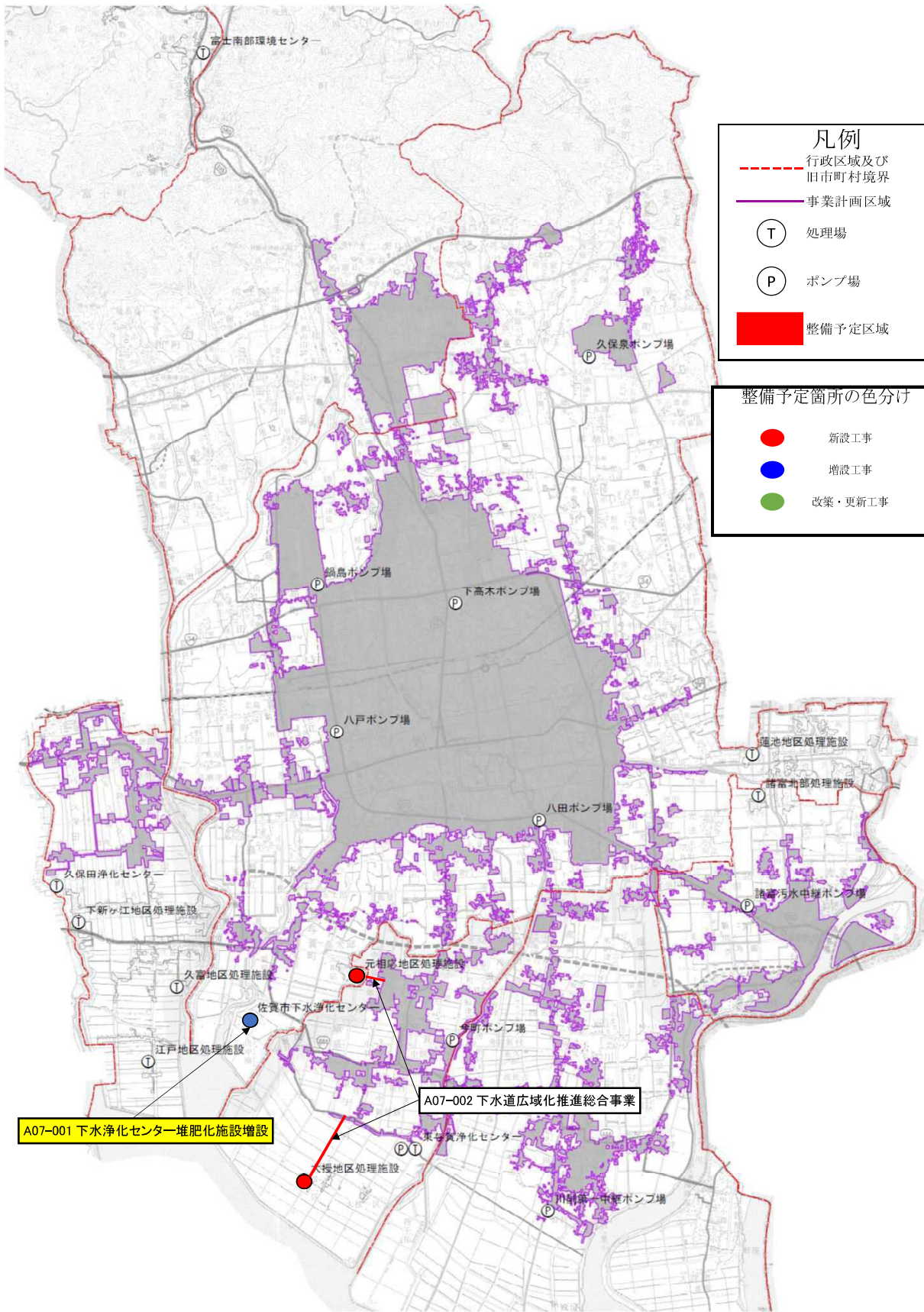


社会資本総合整備計画（参考図面）

|       |                         |      |     |
|-------|-------------------------|------|-----|
| 計画の名称 | 佐賀市におけるじゅんかんの道の推進（重点計画） | 交付対象 | 佐賀市 |
| 計画の期間 | 令和7年度～令和11年度（5年間）       |      |     |



**凡例**

- 行政区域及び旧市町村境界
- 事業計画区域
- T 処理場
- P ポンプ場
- 整備予定区域

**整備予定箇所の色分け**

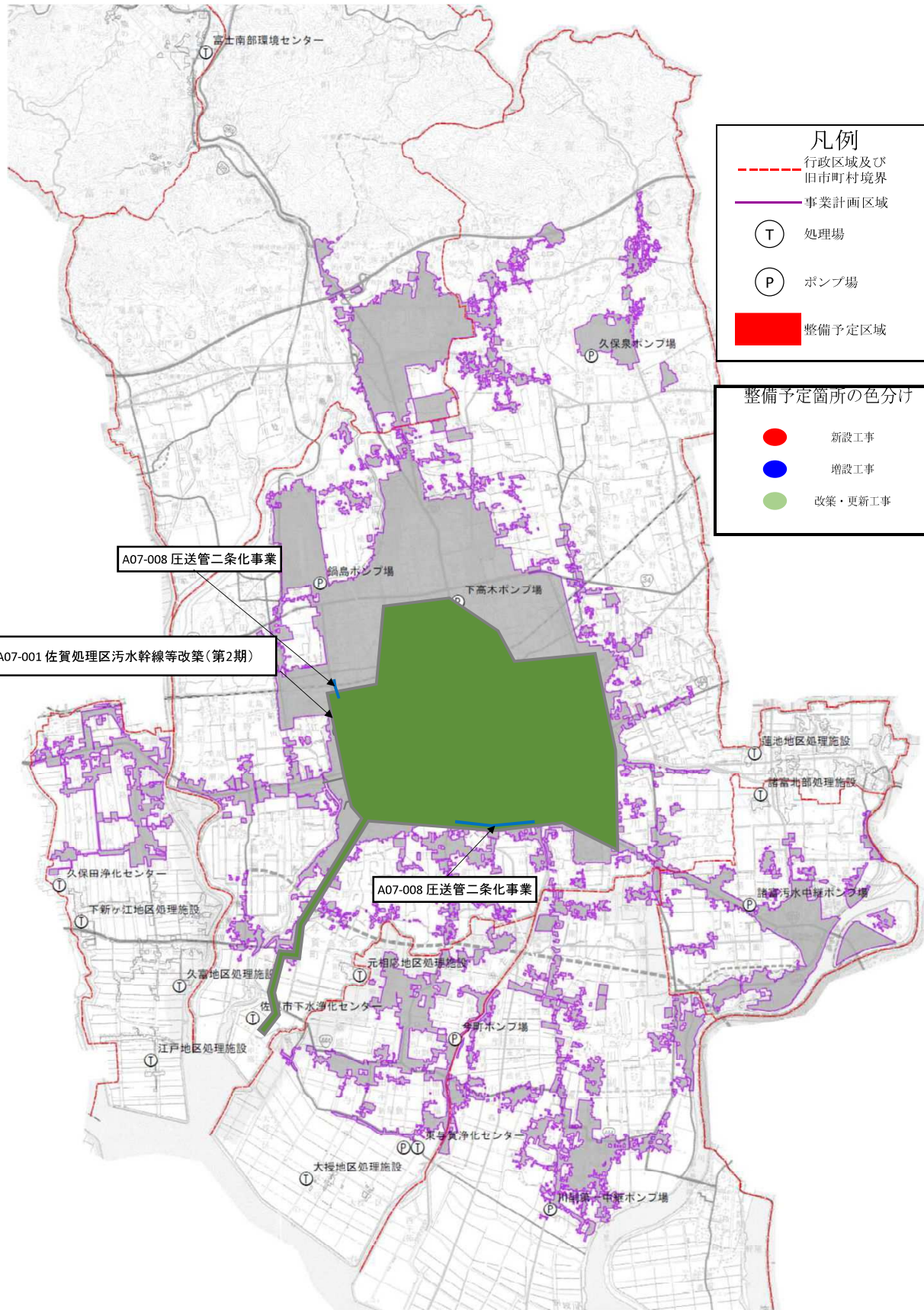
- 新設工事
- 増設工事
- 改築・更新工事

A07-001 下水浄化センター堆肥化施設増設

A07-002 下水道広域化推進総合事業

社会資本総合整備計画（参考図面）

|       |                                 |          |
|-------|---------------------------------|----------|
| 計画の名称 | 佐賀市における強靱かつ持続可能な下水道事業の推進（防災・安全） |          |
| 計画の期間 | 令和7年度～令和11年度（5年間）               | 交付対象 佐賀市 |



**凡例**

- 行政区域及び旧市町村境界
- 事業計画区域
- T 処理場
- P ポンプ場
- 整備予定区域

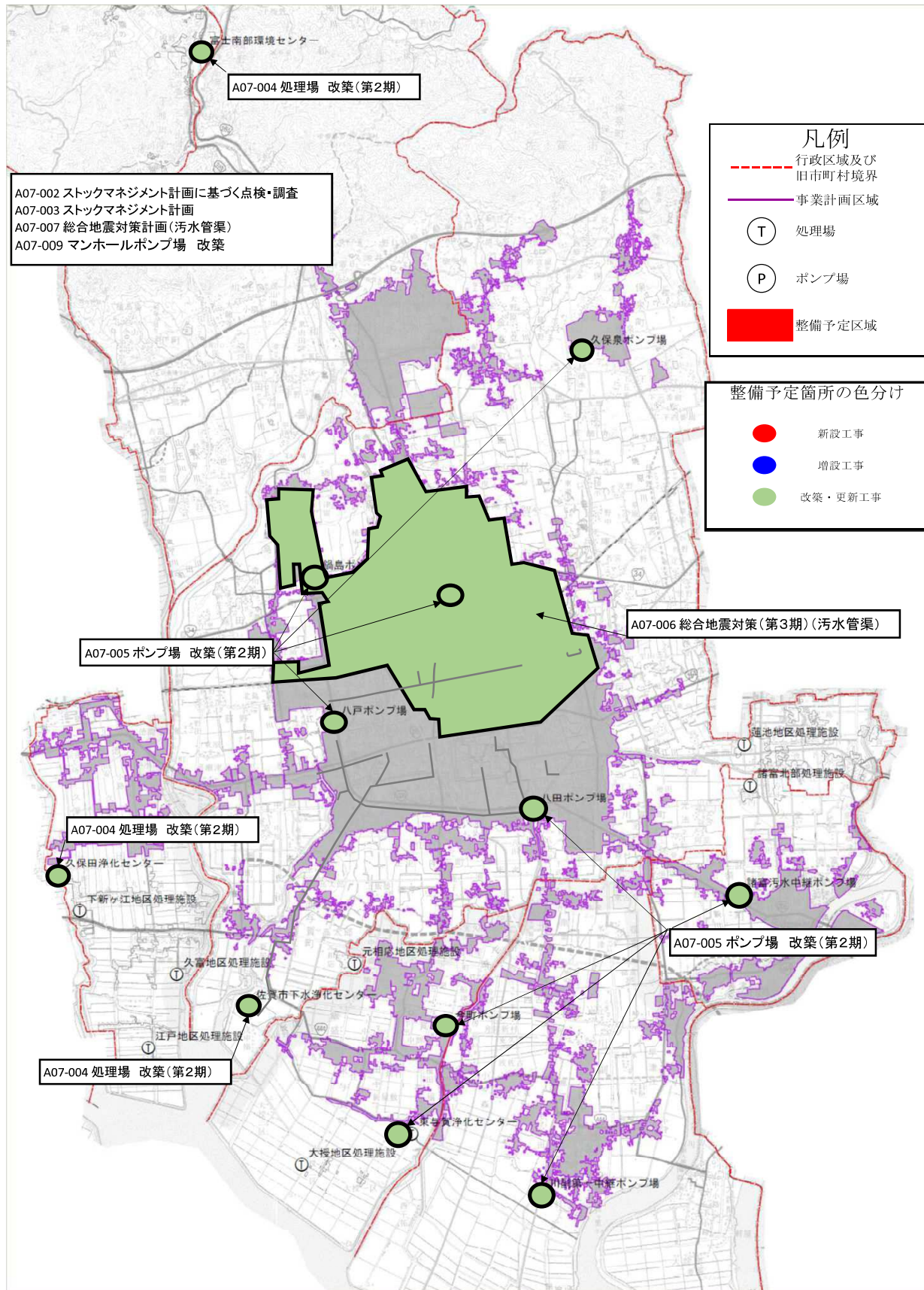
**整備予定箇所の色分け**

- 新設工事
- 増設工事
- 改築・更新工事



社会資本総合整備計画（参考図面）

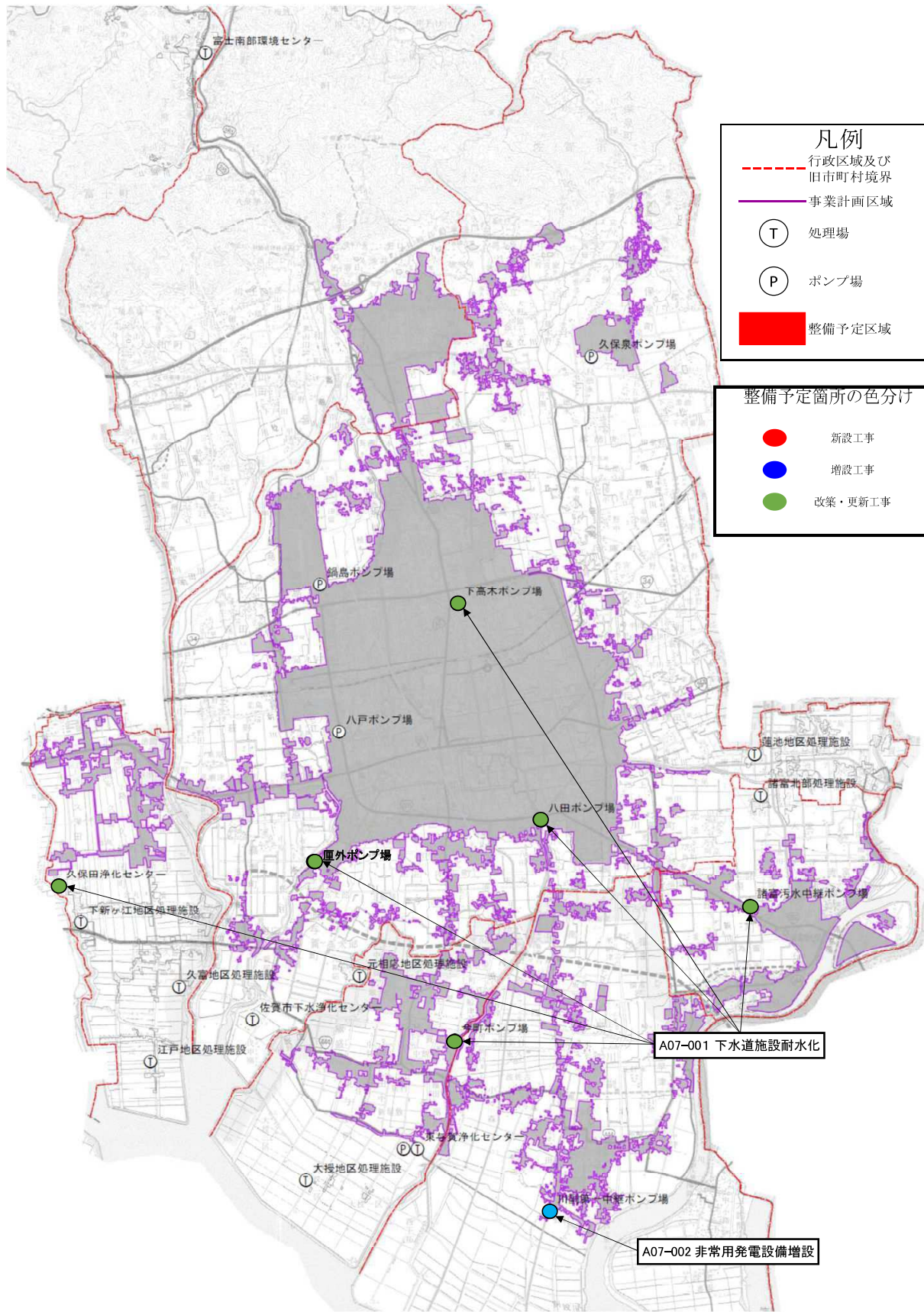
|       |                                 |      |
|-------|---------------------------------|------|
| 計画の名称 | 佐賀市における強靱かつ持続可能な下水道事業の推進（防災・安全） |      |
| 計画の期間 | 令和7年度～令和11年度（5年間）               | 交付対象 |
|       |                                 | 佐賀市  |





社会資本総合整備計画（参考図面）

|       |   |      |     |
|-------|---|------|-----|
| 計画の名称 | 佐賀市における強靱かつ持続可能な下水道事業の推進・佐賀市排水対策基本計画（防災・安全）（重点計画） |      |     |
| 計画の期間 | 令和7年度～令和11年度（5年間）                                 | 交付対象 | 佐賀市 |



**凡例**

- 行政区画及び旧市町村境界
- 事業計画区域
- T 処理場
- P ポンプ場
- 整備予定区域

**整備予定箇所の色分け**

- 新設工事
- 増設工事
- 改築・更新工事

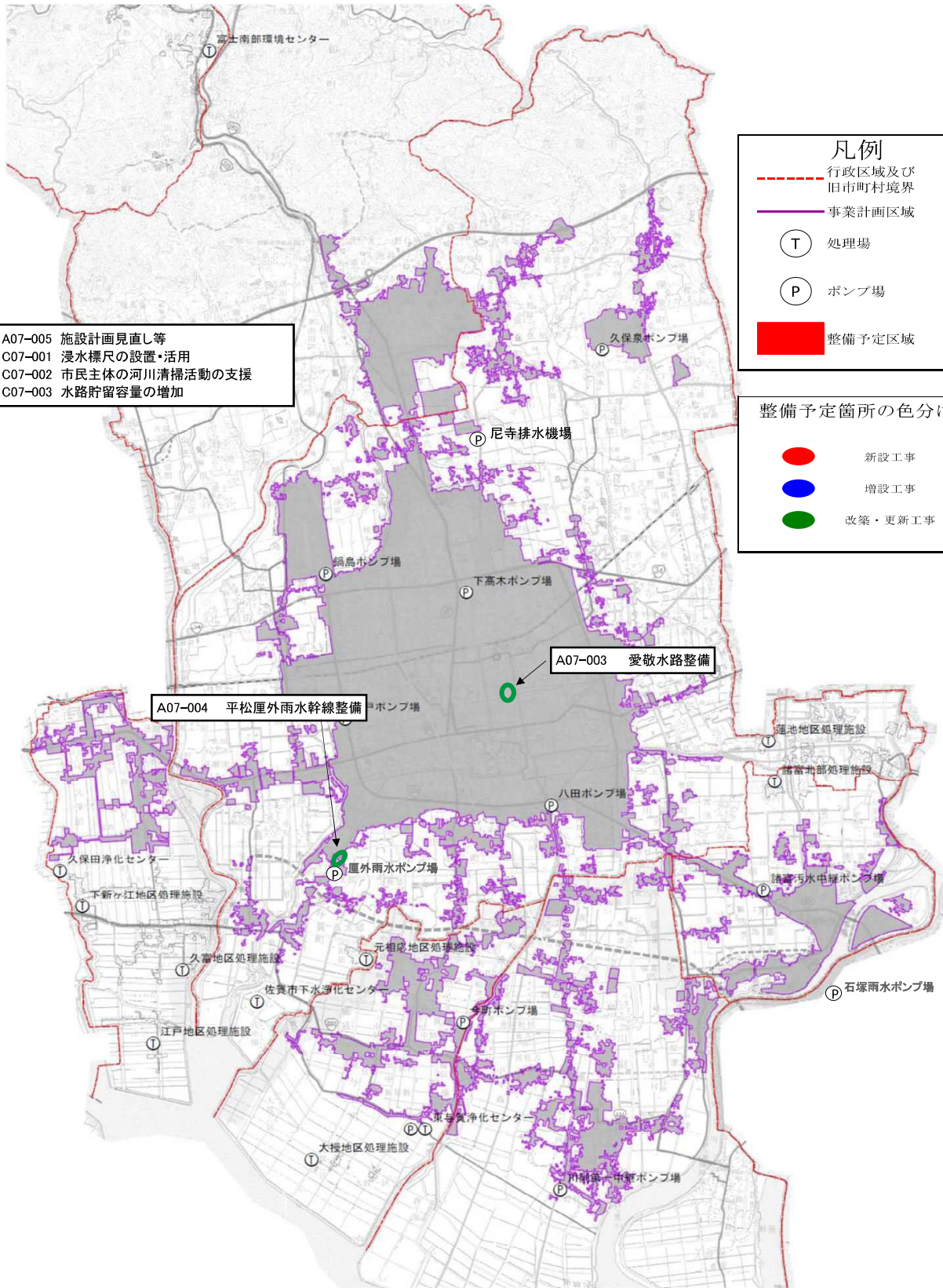
A07-001 下水道施設耐水化

A07-002 非常用発電設備増設



社会資本総合整備計画（参考図面）

|       |   |      |     |
|-------|---|------|-----|
| 計画の名称 | 佐賀市における強靱かつ持続可能な下水道事業の推進・佐賀市排水対策基本計画（防災・安全）（重点計画） |      |     |
| 計画の期間 | 令和7年度～令和11年度（5年間）                                 | 交付対象 | 佐賀市 |



A07-005 施設計画見直し等  
 C07-001 浸水標尺の設置・活用  
 C07-002 市民主体の河川清掃活動の支援  
 C07-003 水路貯留容量の増加

**凡例**

- 行政区画及び旧市町村境界
- 事業計画区域
- T 処理場
- P ポンプ場
- 整備予定区域

**整備予定箇所の色分け**

- 新設工事
- 増設工事
- 改築・更新工事