

# 第5章. 下水道編

## 第6節 資 料

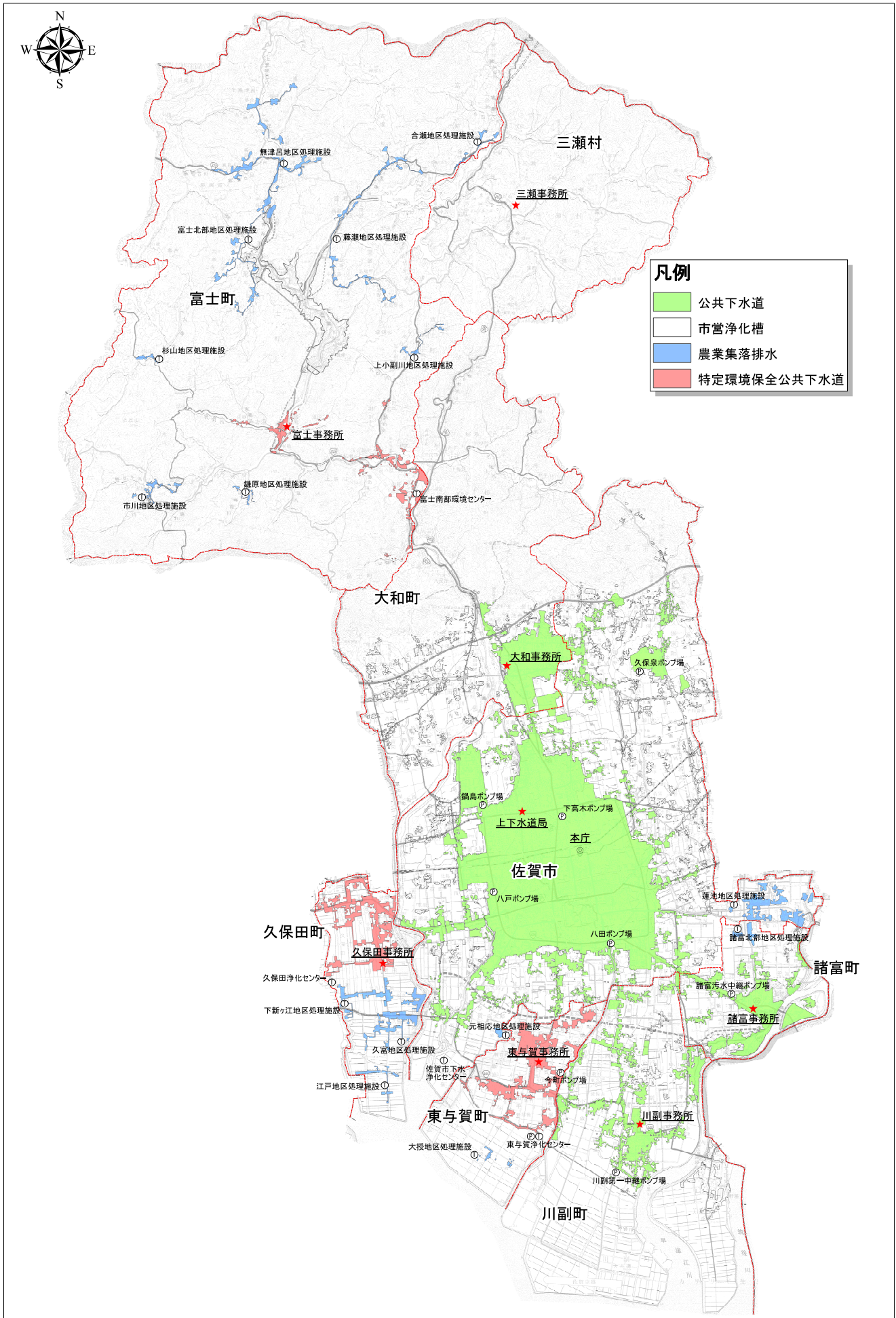


# 下水道事業業務状況

項目	単位	H28		前年度 対比	H29		前年度 対比
住民基本台帳登録者数	人	234,152		99.80	233,341		99.65
行政区域内戸数	戸	98,392		101.05	99,221		100.84
行政区域内人口	人	234,152		99.80	233,341		99.65
処理区域内人口	人	199,875		99.90	199,475		99.80
		公 共	178,500	100.41	公 共	178,335	99.91
		特 環	14,273	97.51	特 環	14,116	98.90
		農 集 浄化槽	7,102 -	92.72 -	農 集 浄化槽	7,024 -	98.90 -
普及世帯数	戸	79,593		101.17	80,308		100.90
		公 共	68,976	100.98	公 共	69,441	100.67
		特 環	5,150	100.16	特 環	5,163	100.25
		農 集 浄化槽	2,662 2,805	100.60 108.76	農 集 浄化槽	2,669 3,035	100.26 108.20
人口普及率	%	85.36		100.10	85.49		100.15
		公 共	84.00	100.55	公 共	84.12	100.14
		特 環	70.17	98.23	特 環	70.45	100.40
		農 集 浄化槽	100.00 -	100.00 -	農 集 浄化槽	100.00 -	100.00 -
水洗化人口	人	190,970		100.95	192,467		100.78
		公 共	163,388	100.75	公 共	164,070	100.42
		特 環	11,662	99.44	特 環	11,644	99.85
		農 集 浄化槽	5,346 10,574	96.08 108.84	農 集 浄化槽	5,357 11,396	100.21 107.77
水洗化世帯	戸	70,960		102.06	72,317		101.91
		公 共	62,010	101.88	公 共	63,062	101.70
		特 環	4,138	101.07	特 環	4,187	101.18
		農 集 浄化槽	2,007 2,805	100.90 108.76	農 集 浄化槽	2,033 3,035	101.30 108.20
世帯水洗化率	%	89.15		100.88	90.05		101.01
		公 共	89.90	100.89	公 共	90.81	101.01
		特 環	80.35	100.92	特 環	81.10	100.93
		農 集 浄化槽	75.39 100.00	100.30 100.00	農 集 浄化槽	76.17 100.00	101.03 100.00
全体計画面積	ha	5,134.20		100.00	5,134.20		100.00
		公 共	4,326.40	100.00	公 共	4,326.40	100.00
		特 環	449.90	100.00	特 環	449.90	100.00
		農 集 浄化槽	357.90 -	100.00 -	農 集 浄化槽	357.90 -	100.00 -
認可計画面積	ha	5,107.70		100.00	5,107.70		100.00
		公 共	4,299.90	100.00	公 共	4,299.90	100.00
		特 環	449.90	100.00	特 環	449.90	100.00
		農 集 浄化槽	357.90 -	100.00 -	農 集 浄化槽	357.90 -	100.00 -
整備面積	ha	4,966.85		101.38	4,964.76		99.96
		公 共	4,186.74	101.64	公 共	4,183.42	99.92
		特 環	422.21	100.02	特 環	423.44	100.29
		農 集 浄化槽	357.90 -	100.00 -	農 集 浄化槽	357.90 -	100.00 -
供用開始面積	ha	4,777.90		100.73	4,788.22		100.22
		公 共	4,005.62	100.85	公 共	4,015.22	100.24
		特 環	414.38	100.23	特 環	415.10	100.17
		農 集 浄化槽	357.90 -	100.00 -	農 集 浄化槽	357.90 -	100.00 -
整備率	%	93.54		100.73	93.75		100.22
		公 共	93.16	100.85	公 共	93.38	100.24
		特 環	92.10	100.23	特 環	92.26	100.17
		農 集 浄化槽	100.00 -	100.00 -	農 集 浄化槽	100.00 -	100.00 -
水洗化戸数	戸	77,182		102.12	78,671		101.93
		公 共	67,732	101.90	公 共	68,879	101.69
		特 環	4,314	101.87	特 環	4,372	101.34
		農 集 浄化槽	2,192 2,944	100.60 109.24	農 集 浄化槽	2,220 3,200	101.28 108.70

項目	單位	H28		前年度 對比	H29		前年度 對比
處理水量	m <sup>3</sup>	22,121,350		105.62	22,033,331		99.60
		公共	19,428,851	105.55	公共	19,282,560	99.25
		特環	1,204,984	104.76	特環	1,181,320	98.04
		農集	579,798	100.73	農集	584,077	100.74
		淨化槽	907,717	111.87	淨化槽	985,374	108.56
有收水量	m <sup>3</sup>	18,899,377		102.66	19,216,780		101.68
		公共	16,462,578	102.27	公共	16,693,379	101.40
		特環	1,061,050	102.33	特環	1,067,136	100.57
		農集	468,032	100.76	農集	470,891	100.61
		淨化槽	907,717	111.87	淨化槽	985,374	108.56
有收率	%	85.44		97.20	87.22		102.08
		公共	84.73	96.90	公共	86.57	102.17
		特環	88.06	97.68	特環	90.33	102.58
		農集	80.72	100.03	農集	80.62	99.88
		淨化槽	100.00	100.00	淨化槽	100.00	100.00

# 佐賀市下水道等エリアマップ





平成29年度

## 佐賀市上下水道事業統計年報

編集 佐賀市上下水道局 水循環部 総務課

〒849-8558 佐賀市若宮三丁目6番60号

TEL (0952) 33-1330

FAX (0952) 33-1315

E-mail [suisomu@city.saga.lg.jp](mailto:suisomu@city.saga.lg.jp)

URL <http://www.water.saga.saga.jp>

この年報は1部あたり約530円で作成しています。

(ただし人件費等間接経費は含まれておりません。)

